

Resultatudtrækket er foretaget 7. april 2010

Følgende emner indgår i resultatvisningen:

Generel tilfredshed, Det sociale miljø, Underspørgsmål til det sociale miljø - om at gribe ind mod mobning, Lærerne/underviserne, Undervisningen, Underspørgsmål til undervisningen - om faglige mål, Underspørgsmål til undervisningen - udbytte af lektiehjælp/studiehjælp, Studievejledning og generel information, Underspørgsmål til studievejledningen - tilfredshed med støtteordning, Underspørgsmål til studievejledningen - tilfredshed med elevudvalg, Stress, Helbred og generelt psykisk velbefindende, Underspørgsmål til helbred og velbefindende - om fravær, Underspørgsmål til helbred og velbefindende - handicapforhold

Følgende institutioner indgår i resultatvisningen:

Esbjerg Statsskole

Periode:

Resultatet baserer sig på besvarelser, som ikke er afgrænset af en periode.

Følgende undersøgelser indgår i resultatvisningen:

Undervisningsmiljø 2010

Følgende hold indgår i resultatvisningen:

1a, 1l, 1m, 1n, 1x, 2a, 2b, 2k, 2l, 2m, 2u, 2x, 2z, 3c, 3k, 3x, 3z

Hvordan er resultatrapporten bygget op?

Denne rapport viser resultatet af jeres undersøgelse med de filtreringer, I har valgt, skal gælde for jeres udtræk.

Rapporten giver jer en oversigt over resultaterne på flere måder:

- Simple tabeller viser, hvor mange elever/studerende (antal og omregnet i procent), der har sat kryds ved de enkelte svarmuligheder ved hvert spørgsmål
- Et søjlediagram viser et pointtal for hvert emne (fx "mobning" og "sikkerhed") i jeres undersøgelse. Pointtallet viser, hvordan I klarer jer på en skala fra 0 til 10, hvor 10 er bedst.
- Et søjlediagram med landsgennemsnittet over samme pointtal
- Et søjlediagram viser et pointtal for jeres bonusresultater – dvs. for de "ekstra" emneområder, der kan beregnes ud fra elevernes/de studerendes svar på forskellige spørgsmål på tværs af de Termometer-emner, I har valgt at tage med i jeres undersøgelse.
- Et søjlediagram med landsgennemsnittet over samme pointtal for bonusresultater
- Hvis I har føjet jeres egne, hjemmelavede emner og spørgsmål til undersøgelsen, præsenteres resultaterne heraf i simple tabeller
- Elevernes/De studerendes eventuelle kommentarer til undersøgelsen – i prosaform.

Hvordan følger vi op på vores undersøgelse?

Hvis jeres Termometerundersøgelse skal danne afsæt for en undervisningsmiljøvurdering (UMV), skal I efter denne kortlægning videre med de næste faser i UMV-processen: At vurdere resultaterne i dialog med jeres elever/studerende og sammen med dem prioritere eventuelle undervisningsmiljøproblemer (nogle kræver måske en nærmere undersøgelse) samt at udarbejde en handlingsplan og retningslinjer for opfølgning.

I finder værktøjer til de øvrige faser og metoder til dialog om resultaterne på www.dcum.dk

Her finder I også skabelonen "UMV – sådan!", hvori I løbende kan samle hovedkonklusionerne fra arbejdet med UMV'en. Den udfyldte skabelon er jeres færdige UMV, og ved at placere den centralt på skolens/uddannelsesstedets hjemmeside, lever I op til kravet om UMV'ens offentlige tilgængelighed.

DCUM anbefaler desuden, at I synliggør jeres UMV ved at registrere jeres skole/uddannelsessted på det elektroniske Danmarkskort, Undervisningsmiljøkortet. I kan finde kortet via DCUM's hjemmeside eller direkte på www.um-kort.dk

1. Simple tabeller

Her ser I hvor mange elever/studerende (antal og omregnet i procent), der har sat kryds ved de enkelte svarmuligheder ved hvert spørgsmål.

		Dreng/mand	Pige/kvinde	Besvarelser i alt
1	Er du:	70 / 40,5%	103 / 59,5%	173

		under 16 år	16-17 år	18-19 år	20-24 år	25-29 år	30-39 år	40-49 år	50-59 år	over 60 år	Besvarelser i alt
2	Hvor gammel er du?	1 / 0,6%	102 / 59%	69 / 39,9%	1 / 0,6%	0 / 0%	0 / 0%	0 / 0%	0 / 0%	0 / 0%	173
		Mindre end 6 mdr.	Op til 1 år	Op til 2 år	Op til 3 år	Op til 4 år	Op til 5 år	Op til 6 år	Mere end 6 år	Besvarelser i alt	
3	Hvor lang tid varer den uddannelse du pt. er i gang med (ca.)?	0 / 0%	0 / 0%	1 / 0,6%	172 / 99,4%	0 / 0%	0 / 0%	0 / 0%	0 / 0%	173	

Generel tilfredshed

		Ja, altid	Ja, for det meste	Ikke så tit	Nej, slet ikke	Besvarelser i alt	
4	Er du glad for din uddannelsesinstitution?	31 / 18,2%	132 / 77,6%	7 / 4,1%	0 / 0%	170	
		Ja, dem alle sammen	Ja, de fleste	Ja, en eller nogle enkelte	Nej, ingen af dem	Besvarelser i alt	
5	Er du glad for dine lærere?	8 / 4,7%	136 / 80%	26 / 15,3%	0 / 0%	170	
<i>Hvor tit ...</i>		Altid	For det meste	Ikke så tit	Sjældent eller aldrig	Besvarelser i alt	
6	- har du det godt med at tage hen på uddannelsesinstitutionen?	57 / 33,5%	102 / 60%	11 / 6,5%	0 / 0%	170	
7	- har du det godt med at skulle se dine klassekammerater?	108 / 63,5%	53 / 31,2%	7 / 4,1%	2 / 1,2%	170	
<i>I hvor høj grad...</i>		I høj grad	I nogen grad	I ringe grad	Slet ikke	Ved ikke	Besvarelser i alt
8	- er din uddannelse meningsfuld for dig?	100 / 58,8%	56 / 32,9%	12 / 7,1%	0 / 0%	2 / 1,2%	170
9	- lever uddannelsen op til dine forventninger?	53 / 31,2%	101 / 59,4%	10 / 5,9%	0 / 0%	6 / 3,5%	170
<i>Er du stolt af...</i>		Ja	Hverken ja eller nej	Nej	Besvarelser i alt		
10	- dit valg af uddannelse?	138 / 81,2%	28 / 16,5%	4 / 2,4%	170		
11	- din uddannelsesinstitution?	109 / 64,1%	47 / 27,6%	14 / 8,2%	170		
		Ja	Nej	Besvarelser i alt			
12	Har du inden for de seneste 2 måneder seriøst overvejet at opgive uddannelsen?	27 / 16,1%	141 / 83,9%	168			

Svar også på nr. 12a-12c

Gå direkte videre til 13

Hvis du faktisk vælger at afbryde uddannelsen vil du så ...		Ja	Nej	Ved ikke	Besvarelser i alt
12a	- fortsætte på en anden uddannelse?	14 / 51,9%	4 / 14,8%	9 / 33,3%	27
12b	- tage et arbejde?	7 / 25,9%	12 / 44,4%	8 / 29,6%	27
12c	- foretage dig noget helt tredje?	7 / 25,9%	9 / 33,3%	11 / 40,7%	27

		Meget tilfredsstillende	Tilfredsstillende	Hverken tilfredsstillende eller utilfredsstillende	Mindre tilfredsstillende	Utilfredsstillende	Besvarelser i alt
13	Hvilken bedømmelse vil du samlet set give din uddannelsesinstitution?	12 / 7,1%	127 / 75,6%	19 / 11,3%	10 / 6%	0 / 0%	168

		Ja, i høj grad	Ja, i nogen grad	I ringe grad	Nej, slet ikke	Ved ikke	Besvarelser i alt
14	Kan du få hjælp på uddannelsesinstitutionen til at gennemføre uddannelsen?	45 / 26,8%	104 / 61,9%	6 / 3,6%	0 / 0%	13 / 7,7%	168

Det sociale miljø

		Ja, altid	Ja, for det meste	Ikke så tit	Nej, slet ikke	Besvarelser i alt
15	Synes du, at I har det godt sammen i din klasse?	59 / 35,1%	101 / 60,1%	6 / 3,6%	2 / 1,2%	168
16	Synes du, at I er gode til at arbejde sammen omkring det faglige?	29 / 17,3%	95 / 56,5%	38 / 22,6%	6 / 3,6%	168
17	Føler du dig tryk i klassen?	95 / 56,5%	62 / 36,9%	9 / 5,4%	2 / 1,2%	168
		Ja, de fleste	Ja, nogle	Ikke ret mange	Nej, ingen eller næsten ingen	Besvarelser i alt
18	Kan du lide dine klassekammerater?	131 / 78%	29 / 17,3%	6 / 3,6%	2 / 1,2%	168
		Ja, altid	Ja, for det meste	Engang imellem	Sjældent eller aldrig	Besvarelser i alt
19	Føler du dig uden for fællesskabet i klassen?	3 / 1,8%	8 / 4,8%	39 / 23,2%	118 / 70,2%	168
20	Er I efter din mening gode til at støtte og hjælpe hinanden, når der er behov for det?	24 / 14,3%	88 / 52,4%	48 / 28,6%	8 / 4,8%	168
21	Føler du, at dine klassekammerater kan lide dig som den, du er?	55 / 32,7%	89 / 53%	19 / 11,3%	5 / 3%	168
		Ja, tit	Engang imellem	Sjældent	Aldrig	Besvarelser i alt
22	Er du sammen med dine klassekammerater i fritiden?	51 / 30,4%	81 / 48,2%	32 / 19%	4 / 2,4%	168

23	Hvordan vil du beskrive omgangstonen i din klasse? (sæt gerne flere krydser)	
God		124 / 74,3%
Sjov/morsom		149 / 89,2%
Hånlig		43 / 25,7%
Grim		6 / 3,6%
Fri		105 / 62,9%
Venskabelig		136 / 81,4%
Hård/grov		25 / 15%
Truende		4 / 2,4%
Respektfuld		46 / 27,5%
Nedladende		37 / 22,2%

I alt

167

I hvor høj grad...		I høj grad	I nogen grad	I ringe grad	Slet ikke	Besvarelser i alt
24	- viser eleverne hinanden respekt?	34 / 20,4%	116 / 69,5%	17 / 10,2%	0 / 0%	167
25	- viser eleverne respekt over for lærerne?	22 / 13,2%	115 / 68,9%	27 / 16,2%	3 / 1,8%	167
26	- viser lærerne respekt over for eleverne?	52 / 31,1%	103 / 61,7%	11 / 6,6%	1 / 0,6%	167
I hvor høj grad...		I høj grad	I nogen grad	I ringe grad	Slet ikke	Besvarelser i alt
27	- oplever du, at der er konflikter på uddannelsesinstitutionen?	2 / 1,2%	39 / 23,5%	67 / 40,4%	58 / 34,9%	166

Svar også på nr. 27a-27b

Gå direkte videre til 28

27a	Hvilken type af konflikter drejer det sig om? (sæt gerne flere krydser)	
	Konflikter mellem bestemte grupper eller klier af elever	59 / 54,6%
	Konflikter mellem elever og lærere	53 / 49,1%
	Konflikter i forhold til regler på uddannelsesinstitutionen	48 / 44,4%
	Konflikter mellem elever og ledelsen	25 / 23,1%

I alt 108

27b	Hvad ser du som årsager til konflikterne? (Sæt gerne flere krydser)	
	Misforståelser	42 / 38,9%
	Sladder/rygter	40 / 37%
	Grimt sprog/negativ omgangstone	35 / 32,4%
	Magtkampe	36 / 33,3%
	Forskellighed	37 / 34,3%
	Manglende respekt	58 / 53,7%
	Problemer i privatlivet/fritiden	15 / 13,9%
	Andet	23 / 21,3%

I alt 108

I hvor høj grad...		I høj grad	I nogen grad	I ringe grad	Slet ikke	Besvarelser i alt	
28	- oplever du, at konflikter på uddannelsesinstitutionen har negativ indflydelse på din hverdag?	3 / 1,8%	38 / 23%	56 / 33,9%	68 / 41,2%	165	
29	- oplever du, at konflikter på uddannelsesinstitutionen bliver løst?	40 / 24,2%	93 / 56,4%	26 / 15,8%	6 / 3,6%	165	
		Ja, meget	Ja, noget	Hverken meget eller lidt	Nej, kun lidt	Nej, slet ikke	Besvarelser i alt
30	Synes du, at der fra uddannelsesinstitutionens side bliver gjort noget for, at eleverne skal have det godt sammen?	25 / 15,5%	81 / 50,3%	36 / 22,4%	18 / 11,2%	1 / 0,6%	161

		Ja, meget	Ja, noget	Hverken meget eller lidt	Nej, kun lidt	Nej, slet ikke	Besvarelser i alt
31	Synes du, at der fra uddannelsesinstitutionens side bliver gjort noget for at forhindre mobning?	11 / 6,8%	37 / 23%	75 / 46,6%	16 / 9,9%	22 / 13,7%	161
		Ja, mange gange	Ja, flere gange	Ja, en enkelt gang	Nej	Besvarelser i alt	
32	Har du inden for de sidste 2 måneder oplevet at føle dig mobbet af en eller flere andre elever?	1 / 0,6%	2 / 1,2%	17 / 10,6%	141 / 87,6%	161	
		Ja, mange gange	Ja, flere gange	Ja, en enkelt gang	Nej	Besvarelser i alt	
33	Har du inden for de sidste 2 måneder mobbet eller været med til at mobbe en eller flere andre elever?	0 / 0%	0 / 0%	7 / 4,3%	154 / 95,7%	161	
		Ja, mange gange	Ja, flere gange	Ja, en enkelt gang	Nej	Besvarelser i alt	
34	Har du inden for de sidste 2 måneder oplevet at føle dig mobbet af en lærer på uddannelsesinstitutionen?	0 / 0%	9 / 5,6%	16 / 9,9%	136 / 84,5%	161	
				Ja	Nej	Besvarelser i alt	
35	Har du inden for de sidste 2 måneder set en eller flere elever blive udsat for noget, som <i>du</i> mener, er mobning?			41 / 25,5%	120 / 74,5%	161	

Svar også på nr. 35a-35b

Gå direkte videre til 36

		Ja	Nej	Besvarelser i alt
35a	Har du inden for de sidste 2 måneder <i>haft lyst til</i> at gribe ind, når du har set, at en elev blev mobbet - men gjorde det ikke?	27 / 65,9%	14 / 34,1%	41
		Ja	Nej	Besvarelser i alt
35b	Har du inden for de sidste 2 måneder selv eller sammen med andre gjort noget for at stoppe mobningen af en elev?	16 / 39%	25 / 61%	41

Hvor tilfreds er du samlet set med...	Meget tilfreds	Tilfreds	Hverken tilfreds eller utilfreds	Utilfreds	Meget utilfreds	Besvarelser i alt	
36	- det sociale miljø på uddannelsesinstitutionen?	29 / 18,4%	99 / 62,7%	25 / 15,8%	5 / 3,2%	0 / 0%	158
37	- de sociale aktiviteter (fx fester, fællesarrangementer m.v.) på uddannelsesinstitutionen?	40 / 25,3%	79 / 50%	29 / 18,4%	8 / 5,1%	2 / 1,3%	158

Lærerne/underviserne

		Ja, i høj grad	Ja, i nogen grad	I ringe grad	Nej, slet ikke	Besvarelser i alt		
38	Ved du, hvad dine lærere forventer af dig som elev?	47 / 29,6%	101 / 63,5%	10 / 6,3%	1 / 0,6%	159		
39	Synes du, at dine lærere motiverer dig fagligt?	13 / 8,2%	109 / 68,6%	32 / 20,1%	5 / 3,1%	159		
40	Giver lærerne efter din mening brugbar tilbagemelding på din faglige indsats?	20 / 12,6%	120 / 75,5%	19 / 11,9%	0 / 0%	159		
41	Er det let at få faglig hjælp fra dine lærere, hvis du har brug for det?	48 / 30,2%	87 / 54,7%	23 / 14,5%	1 / 0,6%	159		
42	Synes du, at dine lærere ser dig som den, du er - personligt og fagligt?	44 / 27,7%	74 / 46,5%	37 / 23,3%	4 / 2,5%	159		
43	Oplever du, at der generelt er en positiv social kontakt mellem lærere og elever?	54 / 34%	97 / 61%	7 / 4,4%	1 / 0,6%	159		
<i>Hvor tilfreds er du samlet set med...</i>		Meget tilfreds	Tilfreds	Hverken tilfreds eller utilfreds	Utilfreds	Meget utilfreds	Besvarelser i alt	
44	- lærernes faglige viden?	65 / 40,9%	85 / 53,5%	7 / 4,4%	1 / 0,6%	1 / 0,6%	159	
45	- lærernes evne til at formidle viden og informationer på en forståelig og god måde?	21 / 13,2%	98 / 61,6%	32 / 20,1%	4 / 2,5%	4 / 2,5%	159	
<i>Hvordan vurderer du...</i>		Meget tilfredsstillende	Tilfredsstillende	Hverken tilfredsstillende eller utilfredsstillende	Mindre tilfredsstillende	Utilfredsstillende	Ikke relevant	Besvarelser i alt
46	- lærernes branchekendskab ?	16 / 10,1%	102 / 64,2%	30 / 18,9%	3 / 1,9%	1 / 0,6%	7 / 4,4%	159
47	- samarbejdet mellem lærerne om emner, opgaver, deadlines osv. på tværs af fag?	15 / 9,4%	62 / 39%	48 / 30,2%	26 / 16,4%	5 / 3,1%	3 / 1,9%	159
<i>Hvor tilfreds er du samlet set med...</i>		Meget tilfreds	Tilfreds	Hverken tilfreds eller utilfreds	Utilfreds	Meget utilfreds	Besvarelser i alt	
48	- lærernes forberedelse?	53 / 33,3%	98 / 61,6%	7 / 4,4%	1 / 0,6%	0 / 0%	159	
49	- lærernes engagement?	45 / 28,3%	95 / 59,7%	15 / 9,4%	3 / 1,9%	1 / 0,6%	159	

Undervisningen

Hvor tilfreds er du samlet set med...		Meget tilfreds	Tilfreds	Hverken tilfreds eller utilfreds	Utilfreds	Meget utilfreds	Besvarelser i alt	
50	- undervisningens indhold	21 / 13,2%	113 / 71,1%	24 / 15,1%	1 / 0,6%	0 / 0%	159	
51	- undervisningens form	11 / 6,9%	91 / 57,2%	44 / 27,7%	13 / 8,2%	0 / 0%	159	
52	- dine egne faglige præstationer	18 / 11,3%	76 / 47,8%	52 / 32,7%	13 / 8,2%	0 / 0%	159	
53	- dine muligheder for selv at påvirke og tilrettelægge din uddannelse?	14 / 8,8%	60 / 37,7%	72 / 45,3%	11 / 6,9%	2 / 1,3%	159	
54	- sammensætningen af dit skema (fx i forhold til mellemtimer osv.)?	16 / 10,1%	65 / 40,9%	42 / 26,4%	24 / 15,1%	12 / 7,5%	159	
			Ja, i høj grad	Ja, i nogen grad	Kun i ringe grad	Slet ikke	Besvarelser i alt	
55	Kender du de faglige mål med undervisningen?		28 / 17,6%	114 / 71,7%	15 / 9,4%	2 / 1,3%	159	
			Svar også på nr. 55a		Gå direkte videre til 56			
			Ja, i høj grad	Ja, i nogen grad	Kun i ringe grad	Slet ikke	Ved ikke	Besvarelser i alt
55a	Synes du, at du når de faglige mål med undervisningen?		25 / 17,6%	98 / 69%	14 / 9,9%	0 / 0%	5 / 3,5%	142
			Ja, i høj grad	Ja, i nogen grad	Kun i ringe grad	Slet ikke	Besvarelser i alt	
56	Synes du samlet set, at det faglige indhold i undervisningen giver mening for dig?		34 / 21,4%	111 / 69,8%	14 / 8,8%	0 / 0%	159	
			Ja, i høj grad	Ja, i nogen grad	I ringe grad	Nej, slet ikke	Besvarelser i alt	
57	Synes du, at stemningen i undervisningen er præget af energi og interesse?		10 / 6,4%	89 / 56,7%	51 / 32,5%	7 / 4,5%	157	
			Ja, i høj grad	Ja, i nogen grad	I ringe grad	Nej, slet ikke	Besvarelser i alt	
58	Savner du mulighed for at arbejde mere sammen med andre?		8 / 5,1%	43 / 27,4%	63 / 40,1%	43 / 27,4%	157	
			Ja, i høj grad	Ja, i nogen grad	I ringe grad	Nej, slet ikke	Besvarelser i alt	
59	Savner du mulighed for at arbejde mere alene?		18 / 11,5%	33 / 21%	55 / 35%	51 / 32,5%	157	
			Ja, i høj grad	Ja, i nogen grad	I ringe grad	Nej, slet ikke	Besvarelser i alt	
60	Er du tilfreds med dine muligheder for at få indflydelse på undervisningens indhold?		21 / 13,4%	91 / 58%	41 / 26,1%	4 / 2,5%	157	

		Ja, i høj grad	Ja, i nogen grad	I ringe grad	Nej, slet ikke	Besvarelser i alt
61	Er du tilfreds med dine muligheder for at få indflydelse på undervisningens form ?	18 / 11,5%	89 / 56,7%	45 / 28,7%	5 / 3,2%	157
		Ja, i høj grad	Ja, i nogen grad	I ringe grad	Nej, slet ikke	Besvarelser i alt
62	Savner du mulighed for at arbejde mere praktisk med dine opgaver?	17 / 10,8%	67 / 42,7%	52 / 33,1%	21 / 13,4%	157
		Ja, i høj grad	Ja, i nogen grad	I ringe grad	Nej, slet ikke	Besvarelser i alt
63	Savner du mulighed for at arbejde mere kreativt med dine opgaver?	44 / 28%	57 / 36,3%	35 / 22,3%	21 / 13,4%	157
			Ja	Nej	Ved ikke	Besvarelser i alt
64	Har du adgang til lektiehjælp/studiehjælp?		131 / 83,4%	6 / 3,8%	20 / 12,7%	157

Svar også på nr. 64a

Gå direkte videre til 65

		Meget stort	Stort	Hverken stort eller lille	Lille	Meget lille	Besvarelser i alt
64a	Hvad er dit udbytte af lektiehjælpen/studiehjælpen?	5 / 3,8%	17 / 13%	65 / 49,6%	6 / 4,6%	38 / 29%	131

		Ja, i høj grad	ja, i nogen grad	I ringe grad	Nej, slet ikke	Besvarelser i alt
65	Savner du mulighed for at arbejde mere teoretisk med dine opgaver?	1 / 0,6%	29 / 18,5%	89 / 56,7%	38 / 24,2%	157

66	Hvilken arbejdsform synes du, du får mest ud af? (sæt gerne flere krydser)
	Holdundervisning 87 / 55,4%
	Foredrag/forelæsninger 43 / 27,4%
	Gruppearbejde 93 / 59,2%
	Individuelt arbejde 91 / 58%
	Praktiske eller kreative øvelser 86 / 54,8%
	Temadage eller projekter på tværs af fag 65 / 41,4%
	Praktikforløb 24 / 15,3%
	Opgaveskrivning 59 / 37,6%
	Eksamensprojekter 30 / 19,1%
	Andet 33 / 21%
I alt	157

67	Hvilken arbejdsform synes du, du får mindst ud af? (sæt gerne flere krydser)
	Holdundervisning 18 / 11,5%
	Foredrag/forelæsninger 78 / 49,7%
	Gruppearbejde 43 / 27,4%
	Individuelt arbejde 18 / 11,5%
	Praktiske eller kreative øvelser 21 / 13,4%
	Temadage eller projekter på tværs af fag 35 / 22,3%
	Praktikforløb 28 / 17,8%
	Opgaveskrivning 44 / 28%

Eksamensprojekter	30 / 19,1%
Andet	11 / 7%

I alt

157

		Det er for højt	Det er passende	Det er for lavt	Besvarelser i alt		
68	Hvordan vurderer du samlet set det faglige niveau på din uddannelse?	12 / 7,6%	134 / 85,4%	11 / 7%	157		
		Arbejdsbyrden er generelt for stor	Arbejdsbyrden er i perioder for stor	Arbejdsbyrden er passende	Arbejdsbyrden er i perioder for lille	Arbejdsbyrden er generelt for lille	Besvarelser i alt
69	Hvordan vurderer du mængden af forberedelse/lektier og andet hjemmearbejde på din uddannelse?	14 / 8,9%	113 / 72%	24 / 15,3%	4 / 2,5%	2 / 1,3%	157
		Meget stort	Stort	Hverken stort eller lille	Lille	Meget lille	Besvarelser i alt
70	Hvordan vurderer du samlet set dit faglige udbytte af uddannelsen?	14 / 8,9%	83 / 52,9%	52 / 33,1%	7 / 4,5%	1 / 0,6%	157

Studievejledning og generel information

		Ja, tit	Af og til	Sjældent	Nej, aldrig	Besvarelser i alt
71	Bruger du studievejledningen?	6 / 3,8%	33 / 21%	62 / 39,5%	56 / 35,7%	157

Svar også på nr. 71a

Gå direkte videre til 72

71a	Hvad bruger du studievejledningen til? (sæt gerne flere krydser)	
	Praktiske ting i forbindelse med uddannelsen og/eller undervisningen (fx studieordninger, udlandsophold, praktik)	20 / 51,3%
	Faglige ting i forbindelse med uddannelsen og/eller undervisningen (fx opgaver og projekter, eksamenskrav)	9 / 23,1%
	Personlige ting (fx stress, psykiske problemer, sociale problemer)	13 / 33,3%
	Andet	9 / 23,1%

I alt

39

Er du tilfreds med...		Meget tilfreds	Tilfreds	Hverken tilfreds eller utilfreds	Utilfreds	Meget utilfreds	Besvarelser i alt
72	- den hjælp, studievejledningen giver/tilbyder?	26 / 16,6%	60 / 38,2%	67 / 42,7%	4 / 2,5%	0 / 0%	157
73	- den løbende information fra uddannelsesinstitutionen (fx om ændringer og aflysninger)?	18 / 11,5%	76 / 48,4%	48 / 30,6%	12 / 7,6%	3 / 1,9%	157
74	- informationen fra uddannelsesinstitutionens råd og udvalg?	12 / 7,6%	64 / 40,8%	68 / 43,3%	9 / 5,7%	4 / 2,5%	157
75	- dine muligheder for at følge med i, hvad der foregår på din uddannelsesinstitution (fx sociale aktiviteter, faglige arrangementer, prøver og eksaminer mv.)?	34 / 21,7%	85 / 54,1%	31 / 19,7%	5 / 3,2%	2 / 1,3%	157
					Ja	Nej	Besvarelser i alt
76	Kender du dine muligheder for at klage (over karakterer, lærerne, undervisningen, undervisningsmiljøet eller andet)?				61 / 38,9%	96 / 61,1%	157
					Ja	Nej	Besvarelser i alt
77	Kender du uddannelsesinstitutionens regler for fravær?				139 / 88,5%	18 / 11,5%	157
				Ja	Nej	Ved ikke	Besvarelser i alt
78	Har uddannelsesinstitutionen tilbud om fx kontaktlærere, mentorer, tutorer, elevcoach, psykolog eller lignende?			83 / 52,9%	11 / 7%	63 / 40,1%	157

Svar også på nr. 78a

Gå direkte videre til 79

		Meget tilfreds	Tilfreds	Hverken tilfreds eller utilfreds	Utilfreds	Meget utilfreds	Ved ikke	Besvarelser i alt
78a	Hvor tilfreds er du med den hjælp/støtte, du får gennem kontaktlærere, mentorer, tutorer, elevcoach, psykolog og lignende?	7 / 8,4%	32 / 38,6%	21 / 25,3%	4 / 4,8%	1 / 1,2%	18 / 21,7%	83

				Ja	Nej	Ved ikke	Besvarelser i alt
79	Er der på din uddannelsesinstitution et elevråd, studenterudvalg, en sikkerhedsgruppe eller lignende?			153 / 97,5%	0 / 0%	4 / 2,5%	157

Svar også på nr. 79a

Gå direkte videre til 80

		Godt	Hverken godt eller dårligt	Dårligt	Ved ikke	Besvarelser i alt
79a	Hvordan synes du, elevrådet, studenterudvalget eller sikkerhedsgruppen fungerer?	46 / 30,1%	64 / 41,8%	18 / 11,8%	25 / 16,3%	153

Stress

		Ja	Nej	Besvarelser i alt
80	Har du et eller flere hjemmeboende børn?	5 / 3,2%	152 / 96,8%	157
81	Har du arbejde ved siden af studierne?	109 / 69,4%	48 / 30,6%	157

Svar også på nr. 81a

Gå direkte videre til 82

		under 4 timer	4 - 8 timer	8 - 12 timer	12 - 16 timer	16 - 20 timer	20 - 24 timer	24 - 28 timer	28 - 32 timer	32 - 36 timer	over 36 timer	Besvarelser i alt
81a	Hvor mange timer arbejder du om ugen (ca.)?	16 / 14,7%	42 / 38,5%	33 / 30,3%	13 / 11,9%	3 / 2,8%	1 / 0,9%	0 / 0%	0 / 0%	1 / 0,9%	0 / 0%	109

		Ja, hele tiden	Ja, ofte	I perioder	Ikke ret tit	Sjældent eller aldrig	Besvarelser i alt
82	Føler du dig stresset?	9 / 5,7%	33 / 21%	77 / 49%	28 / 17,8%	10 / 6,4%	157

Svar også på nr. 82a

Gå direkte videre til 83

82a Føler du dig stresset på grund af.... (sæt gerne flere krydser)	
Forberedelse/lektier?	95 / 79,8%
Opgaver, der kræver samarbejde med andre?	42 / 35,3%
Opgaver, du skal løse alene?	70 / 58,8%
Opgaver, der kræver fremlæggelse i klassen?	43 / 36,1%
Andet hjemmearbejde?	35 / 29,4%
Egne høje ambitioner?	59 / 49,6%
Prøver og eksamen?	62 / 52,1%
Krav og forventninger fra andre, fx andre elever, lærere, familie?	46 / 38,7%
Ensomhed?	9 / 7,6%
Problemer med at få tingene gjort til tiden?	53 / 44,5%
Andet?	24 / 20,2%

I alt

119

		Ja	Nej	Ved ikke	Besvarelser i alt			
83	Kan du få hjælp på uddannelsesinstitutionen til at håndtere stress, hvis du har brug for det?	17 / 10,8%	19 / 12,1%	121 / 77,1%	157			
		Ingen	1	2	3	4	5 eller flere	Besvarelser i alt
84	Hvor mange gange om ugen (ca.) skal du af sted til aktiviteter i din fritid?	25 / 15,9%	14 / 8,9%	37 / 23,6%	38 / 24,2%	24 / 15,3%	19 / 12,1%	157
				Ja, altid	Ja, for det meste	Sommetider	Sjældent eller aldrig	Besvarelser i alt
85	Synes du, at du generelt har for meget at se til?	11 / 7%	35 / 22,3%	93 / 59,2%	18 / 11,5%	157		

		Ja, altid	Ja, for det meste	Sommetider	Sjældent eller aldrig	Besvarelser i alt
86	Er du god til at planlægge/styre din tid?	21 / 13,4%	64 / 40,8%	55 / 35%	17 / 10,8%	157

Helbred og generelt psykisk velbefindende

		Rigtig godt	Godt	Mindre godt	Dårligt	Besvarelser i alt	
87	Hvordan synes du, at dit helbred er?	43 / 27,4%	86 / 54,8%	24 / 15,3%	4 / 2,5%	157	
<i>Hvor tit har du ...</i>		Hver dag eller næsten hver dag	En eller flere gange om ugen	En eller flere gange om måneden	En eller flere gange i løbet af et halvt år	Sjældent eller aldrig	Besvarelser i alt
88	- hovedpine?	16 / 10,2%	24 / 15,3%	37 / 23,6%	40 / 25,5%	40 / 25,5%	157
89	- mavepine?	4 / 2,5%	11 / 7%	34 / 21,7%	40 / 25,5%	68 / 43,3%	157
90	- feber?	0 / 0%	0 / 0%	4 / 2,5%	38 / 24,2%	115 / 73,2%	157
91	- problemer med astma og/eller allergi?	6 / 3,8%	11 / 7%	4 / 2,5%	18 / 11,5%	118 / 75,2%	157
92	- problemer med eksem/udslæt?	7 / 4,5%	1 / 0,6%	7 / 4,5%	21 / 13,4%	121 / 77,1%	157
93	- ondt i nakke, ryg eller skuldre?	28 / 17,8%	31 / 19,7%	33 / 21%	30 / 19,1%	35 / 22,3%	157
94	- smerter andre steder i kroppen?	13 / 8,3%	10 / 6,4%	22 / 14%	30 / 19,1%	82 / 52,2%	157
95	- andre helbredsproblemer?	9 / 5,7%	4 / 2,5%	4 / 2,5%	17 / 10,8%	123 / 78,3%	157
<i>Hvor tit inden for de sidste 2 måneder ...</i>		Hele tiden	Det meste af tiden	En del af tiden	Lidt af tiden	Slet ikke	Besvarelser i alt
96	- har du været i rigtig godt humør?	9 / 5,8%	84 / 53,8%	45 / 28,8%	15 / 9,6%	3 / 1,9%	156
97	- har du følt dig godt tilpas?	15 / 9,6%	98 / 62,8%	30 / 19,2%	10 / 6,4%	3 / 1,9%	156
98	- har du været ked af det?	4 / 2,6%	5 / 3,2%	25 / 16%	82 / 52,6%	40 / 25,6%	156
99	- har du følt dig ensom?	3 / 1,9%	4 / 2,6%	21 / 13,5%	35 / 22,4%	93 / 59,6%	156
100	- har du følt dig træt og uoplagt?	9 / 5,8%	38 / 24,4%	64 / 41%	40 / 25,6%	5 / 3,2%	156
101	- har du haft svært ved at koncentrere dig?	10 / 6,4%	33 / 21,2%	46 / 29,5%	60 / 38,5%	7 / 4,5%	156

		Intet fravær	1 - 3 dage	3 - 6 dage	6 - 9 dage	9 dage eller mere	Besvarelser i alt
102	Hvor meget fravær har du haft inden for de sidste 2 måneder (ca.)?	24 / 15,4%	84 / 53,8%	31 / 19,9%	9 / 5,8%	8 / 5,1%	156

Gå direkte videre til 103

Svar også på nr. 102a-102b

102a	Hvad er årsagen til dit fravær? (sæt gerne flere krydser)	
	Egen sygdom	94 / 71,2%
	Sygdom i familien	4 / 3%
	Faglige problemer	3 / 2,3%
	Jeg har det ikke så godt i klassen	3 / 2,3%
	Jeg har det ikke godt med en eller flere lærere	11 / 8,3%
	Andre personlige problemer	23 / 17,4%
	Jeg er træt af den undervisning, vi har for tiden	17 / 12,9%
	Jeg er træt af uddannelsen i det hele taget	16 / 12,1%
	Arbejde/fritidsjob	2 / 1,5%
	Jeg kan ikke komme op om morgenen	34 / 25,8%
	Jeg synes, jeg har andre/vigtigere ting at tage mig til	4 / 3%
	Problemer med transporten	11 / 8,3%
	Andet	43 / 32,6%
	I alt	132

		Ja	Nej	Besvarelser i alt
102b	Har nogen på uddannelsesinstitutionen, lærere, kontaktlærere/vejledere, studievejleder eller andre personer spurgt til dit fravær?	15 / 11,4%	117 / 88,6%	132

		Ja	Nej	Besvarelser i alt
103	Har du et fysisk handicap?	4 / 2,6%	151 / 97,4%	155

Svar også på Afslut
nr. 103a-103f besvarelsen

Hvad synes du om ...	Helt i orden	Nogenlunde i orden	Ikke i orden	Besvarelser i alt
103a - adgangen/tilgængeligheden på uddannelsesinstitutionen generelt?	2 / 50%	2 / 50%	0 / 0%	4
103b - adgangen til undervisningslokaler og faglokaler?	0 / 0%	4 / 100%	0 / 0%	4
103c - adgangen til fælles opholdsarealer?	2 / 50%	2 / 50%	0 / 0%	4
103d - antallet af handicптоiletter?	0 / 0%	3 / 75%	1 / 25%	4
103e - placeringen af handicптоiletter?	0 / 0%	3 / 75%	1 / 25%	4
103f - parkeringsforhold for handicappede?	0 / 0%	3 / 75%	1 / 25%	4

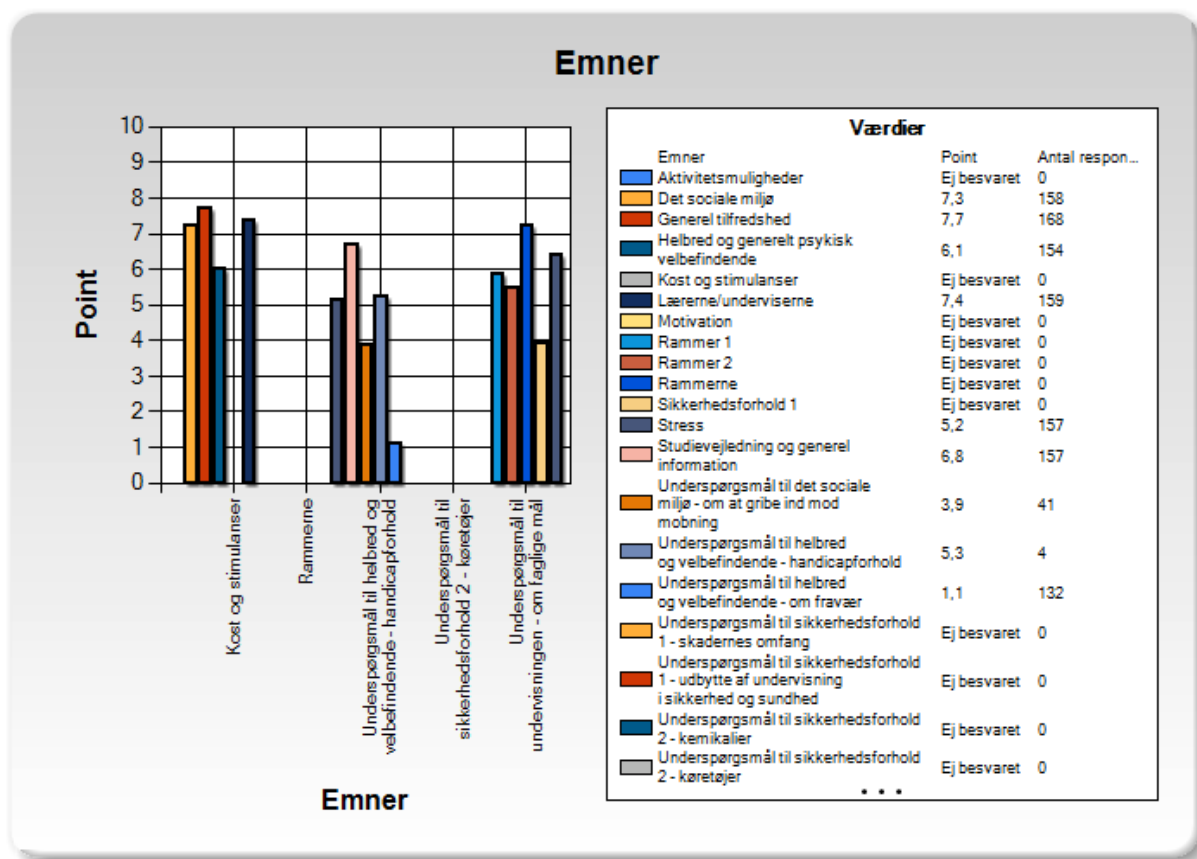
2. Søjlediagram over pointtal for hvert emne

Her ser I et søjlediagram over pointtal for hvert emne (fx "mobning" og "sikkerhed") i jeres undersøgelse. Pointtallet viser, hvordan I klarer jer på en skala fra 0 til 10, hvor 10 er bedst.

Søjlediagrammet viser også særskilte pointtal for "underspørgsmål". Underspørgsmål er spørgsmål, der er udløst af bestemte svar på andre spørgsmål. Et bekræftende svar på spørgsmålet: "Har du inden for de sidste 2 måneder set en eller flere elever/studerende blive udsat for noget, som du mener, er mobning?" udløser således følgende underspørgsmål: "Har du selv eller sammen med andre gjort noget for at stoppe mobningen?"

Grunden til, at underspørgsmålene ikke blot regnes med i pointtallet for de emner, de reelt tilhører, er, at det ikke er alle elever/studerende, der besvarer underspørgsmålene. Beregningsgrundlaget for de to typer spørgsmål er altså forskelligt, og respondenternes besvarelser kan derfor ikke "blandes sammen" under ét pointtal. I den elektroniske vejledning til Termometeret linkes der til en liste over, hvilke spørgsmål, der - afhængigt af respondenternes svar - kan udløse underspørgsmål.

Se også vejledningen for råd om, hvad I skal være opmærksomme på, når I "læser" jeres point.

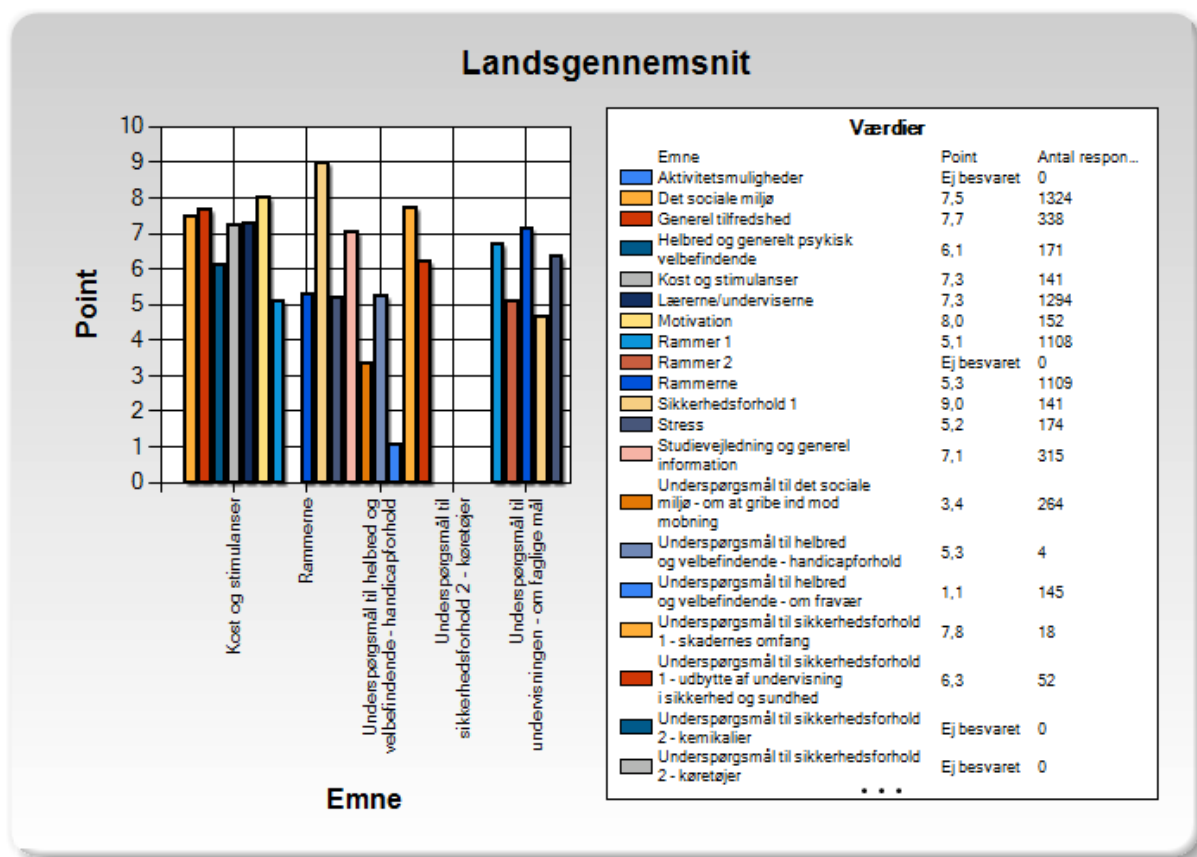


3. Landsgennemsnit

Landsgennemsnittet er baseret på de undersøgelser, der er afsluttet inden for det seneste år, og det vises med de samme filtreringer, som I har valgt for jeres egen undersøgelse. Det vil sige, at hvis I vælger at se et resultat af besvarelserne 20 - 24-årige elever/studerende af hankøn, vil landsgennemsnittet tilsvarende være baseret på besvarelser fra 20 - 24-årige mænd.

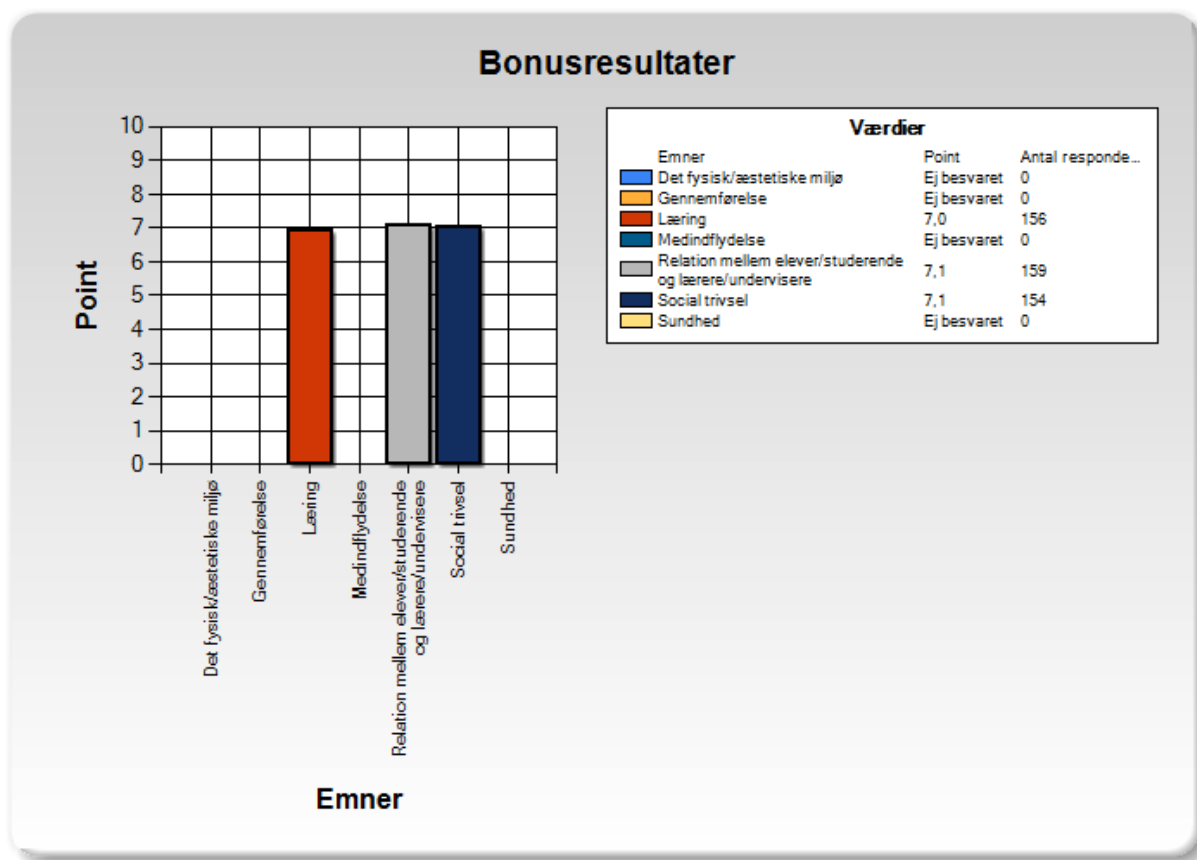
For at sikre de medvirkende skoler/uddannelsessteders anonymitet og dataenes validitet afhænger muligheden for visning af landsgennemsnit af den samlede datamængde i det givne udtræk.

At sammenligne egen skoles/uddannelsesinstitutions resultater med et landsgennemsnit er selvfølgelig ganske interessant. Men den vigtigste sammenligning, når det gælder udviklingen af undervisningsmiljøet, er sammenligningen med sig selv fra år til år. Det er først og fremmest her, I kan se den direkte effekt af jeres indsats, og her en positiv udvikling skal konstateres.



4. Søjlediagram over pointtal for jeres bonusresultater

Dette søjlediagram viser et pointtal for jeres bonusresultater – dvs. for de "ekstra" emneområder, der kan beregnes ud fra elevernes/de studerendes svar på forskellige spørgsmål på tværs af de Termometer-emner, I har valgt at tage med i jeres undersøgelse.



5. Landsgennemsnit – bonusresultater

Igen gælder det, at landsgennemsnittet i det viste søjlediagram er baseret på de undersøgelser, der er afsluttet inden for det seneste år, og det vises med de samme filtreringer, som I har valgt for jeres egen undersøgelse.

